


# 避難所一覧・全体索引図


## 避難所等の種類

「町が指定」

 土砂災害及び内水氾濫

 地震

 火山現象

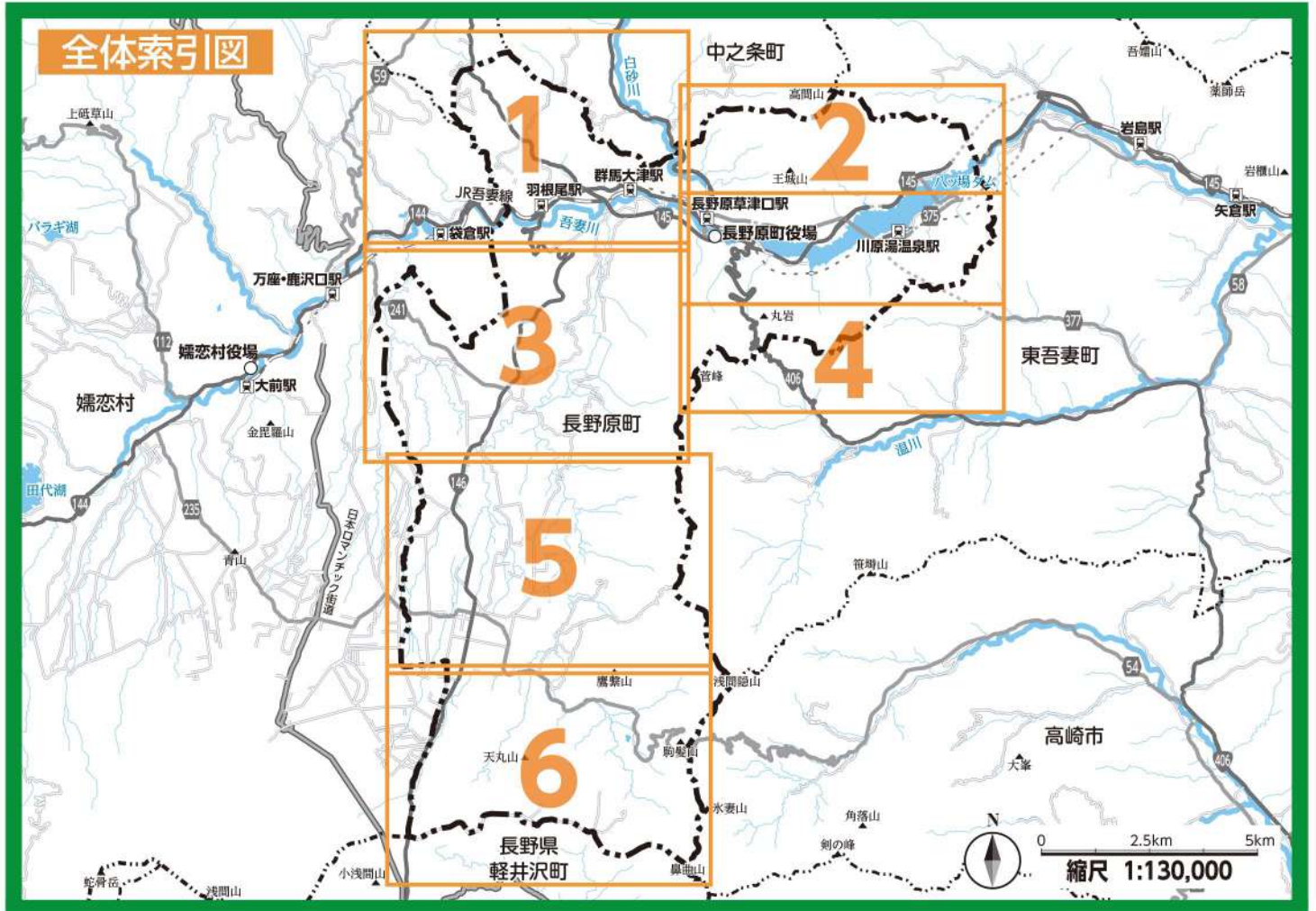
 福祉避難所

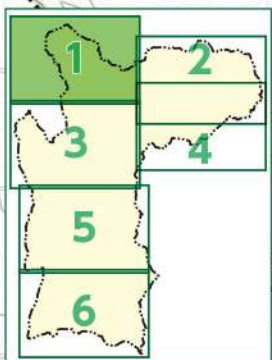
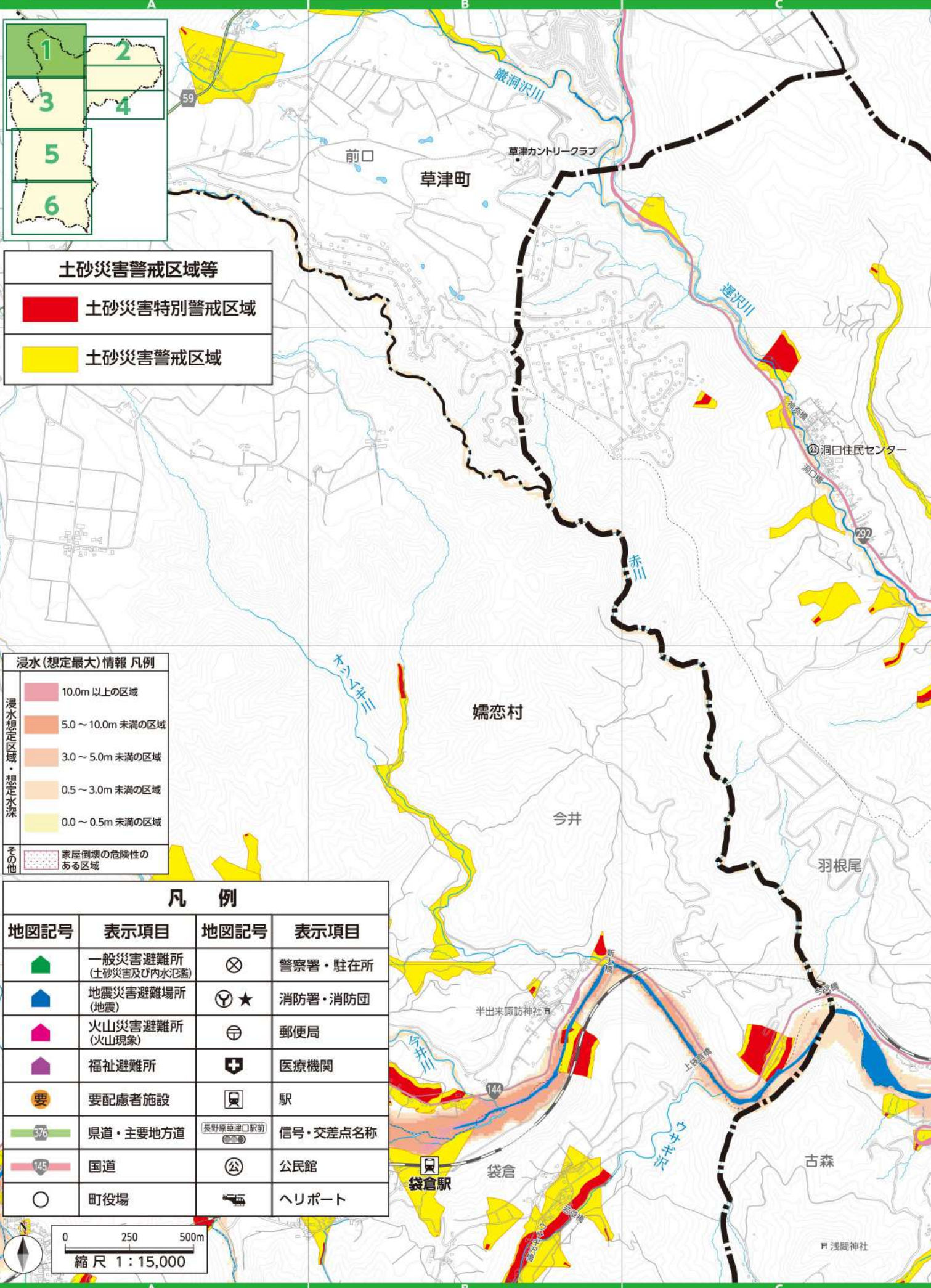
指定避難所 ..... 避難した居住者等が災害の危険がなくなるまで一定期間滞在し、又は災害により自宅へ戻れなくなった居住者等が一時的に滞在する施設です。

指定緊急避難場所 ..... 居住者等が災害から命を守るために、緊急的に避難する施設又は場所です。

福祉避難所 ..... 高齢者、障がい者、妊産婦、乳幼児等、配慮が必要な方が避難することができる施設です。

一般災害	地震災害	火山災害	避難区域	名称	所在地	一般災害	地震災害	火山災害	座標
1	1	1	川原畑	川原畑住民センター	川原畑566-1	○	○	○	2-E-2
2	2	2	川原湯	川原湯(打越)住民センター	川原湯454-45	○	○	○	2-F-3
3	3	3	横壁	横壁住民センター	横壁537-17	○	○	○	4-B-2
4	4	4	林	旧町立第一小学校	林1394-5	○	○	○	2-C-3
5	5	5		林住民センター	林570-2	○	○	○	2-C-3
6	6	6	長野原	町立東中学校	長野原1110-1	○	○	○	2-B-3
7	7	7		長野原区住民センター	長野原239-2	○	○	○	2-A-3
8	8	8		住民総合センター@長野原	長野原1340-1	○	○	○	2-A-3
9	9	9	大津	町立中央小学校	大津4	○	○	○	1-E-3
10	10	10		大津地区多目的集会施設	大津244-2	○	○	○	1-E-3
11	11	11	羽根尾	羽根尾生活改善センター	羽根尾241-3	○	○	○	1-D-4
12	12	12	与喜屋	若人の館	与喜屋270-3	○	○	○	1-E-4
13	-	13		与喜屋公民館	与喜屋956-1	○	-	○	3-E-1
14	-	14		与喜屋地区多目的集会施設	与喜屋326-4	○	-	○	1-E-4
15	13	15	与喜屋	屋内運動場	与喜屋270-1	○	○	○	1-E-4
16	14	16		町立応桑小学校	応桑20-2	○	○	○	3-C-3
17	-	17	応桑	応桑地区多目的集会施設	応桑271-6	○	-	○	3-C-3
18	15	18	応桑・北軽井沢	町立西中学校	応桑1543-310	○	○	○	3-C-4
19	16	19	北軽井沢	町立北軽井沢小学校	北軽井沢1924	○	○	○	5-B-4
20	-	20		北軽井沢住民センター	北軽井沢1988-775	○	-	○	5-B-3
1	-	-	町内全域	長野原町老人福祉センター	与喜屋1624	-	-	-	1-E-4





**土砂災害警戒区域等**

- 土砂災害特別警戒区域
- 土砂災害警戒区域

**浸水(想定最大)情報 凡例**

浸水想定区域

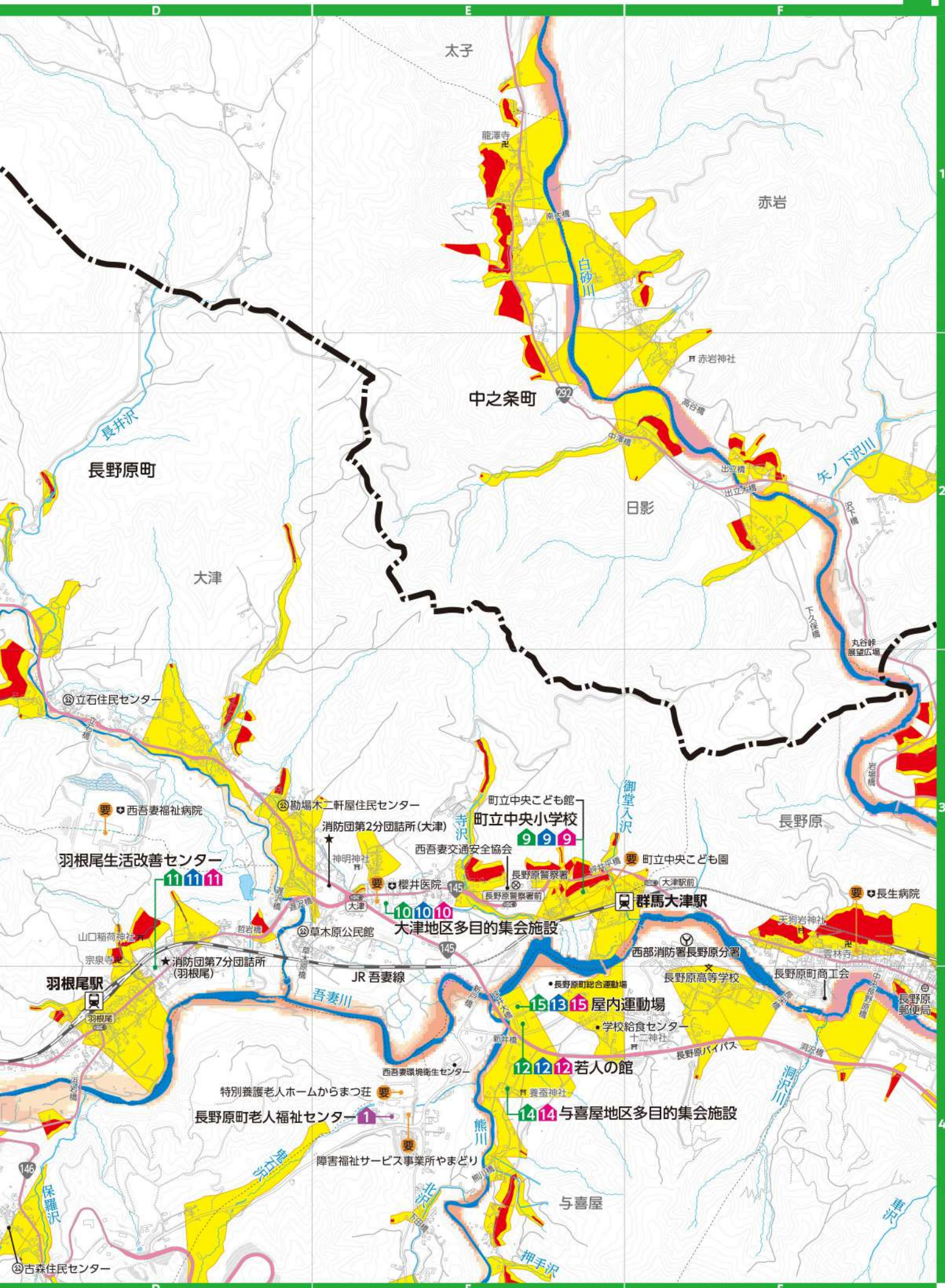
- 10.0m以上の区域
- 5.0～10.0m未満の区域
- 3.0～5.0m未満の区域
- 0.5～3.0m未満の区域
- 0.0～0.5m未満の区域

想定水深

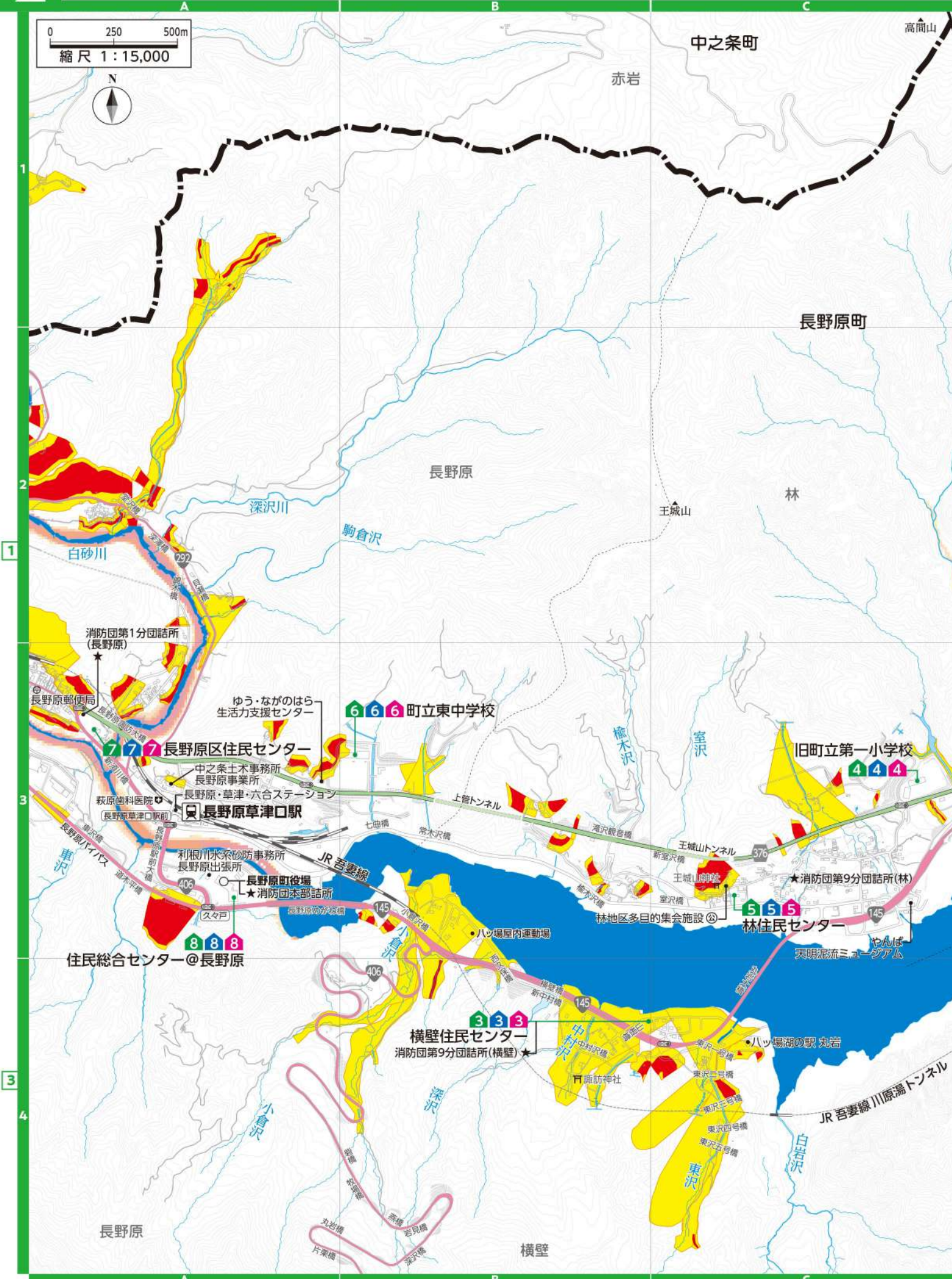
その他  家屋倒壊の危険性のある区域

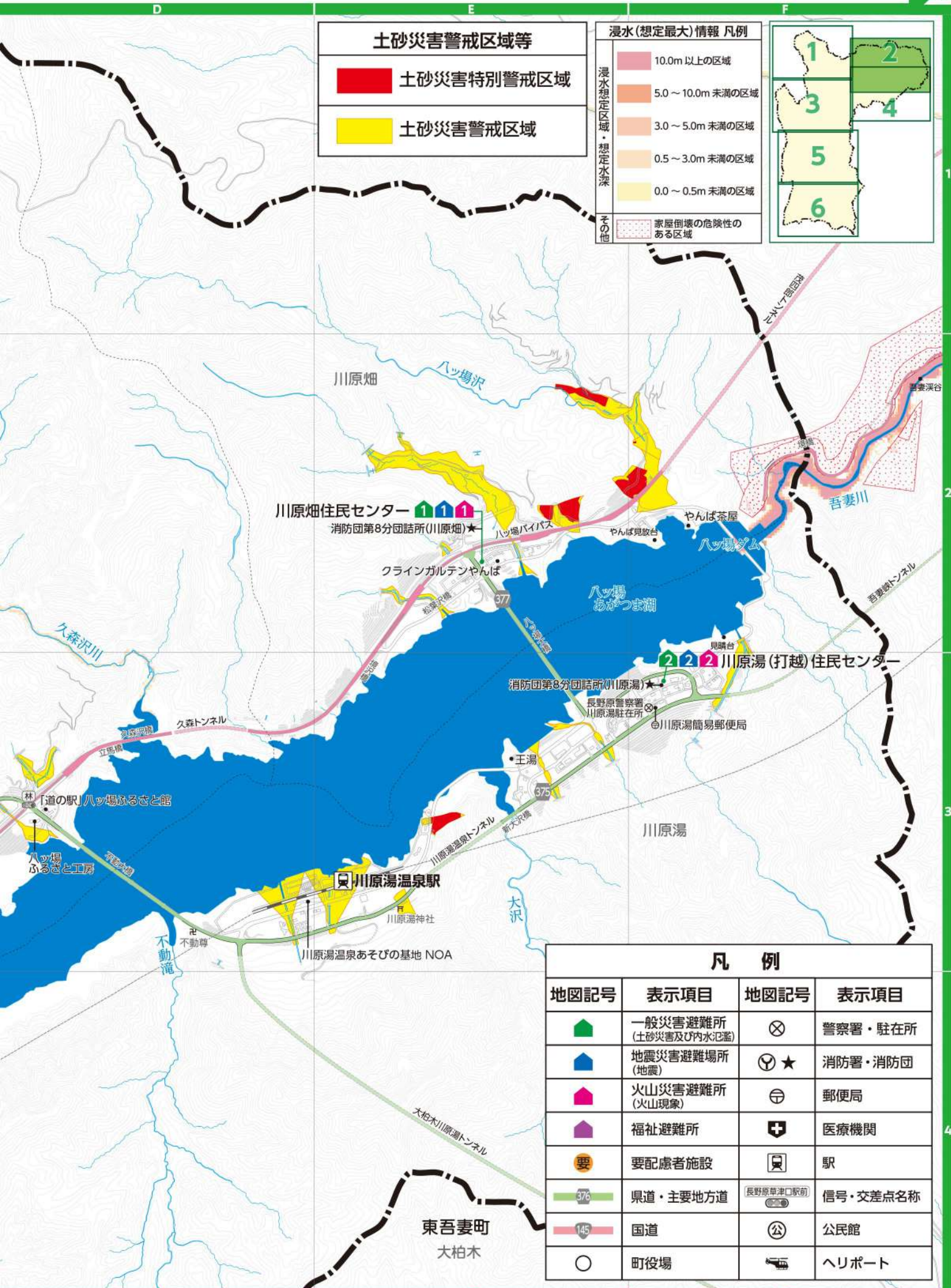
凡例			
地図記号	表示項目	地図記号	表示項目
	一般災害避難所 (土砂災害及び内水氾濫)		警察署・駐在所
	地震災害避難場所 (地震)		消防署・消防団
	火山災害避難所 (火山現象)		郵便局
	福祉避難所		医療機関
	要配慮者施設		駅
	県道・主要地方道 <small>(長野原草津口駅前)</small>		信号・交差点名称
	国道		公民館
	町役場		ヘリポート





0 250 500m  
縮尺 1:15,000





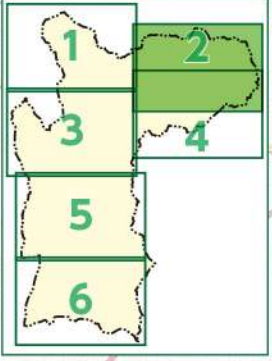
**土砂災害警戒区域等**

**土砂災害特別警戒区域**

**土砂災害警戒区域**

**浸水(想定最大)情報 凡例**

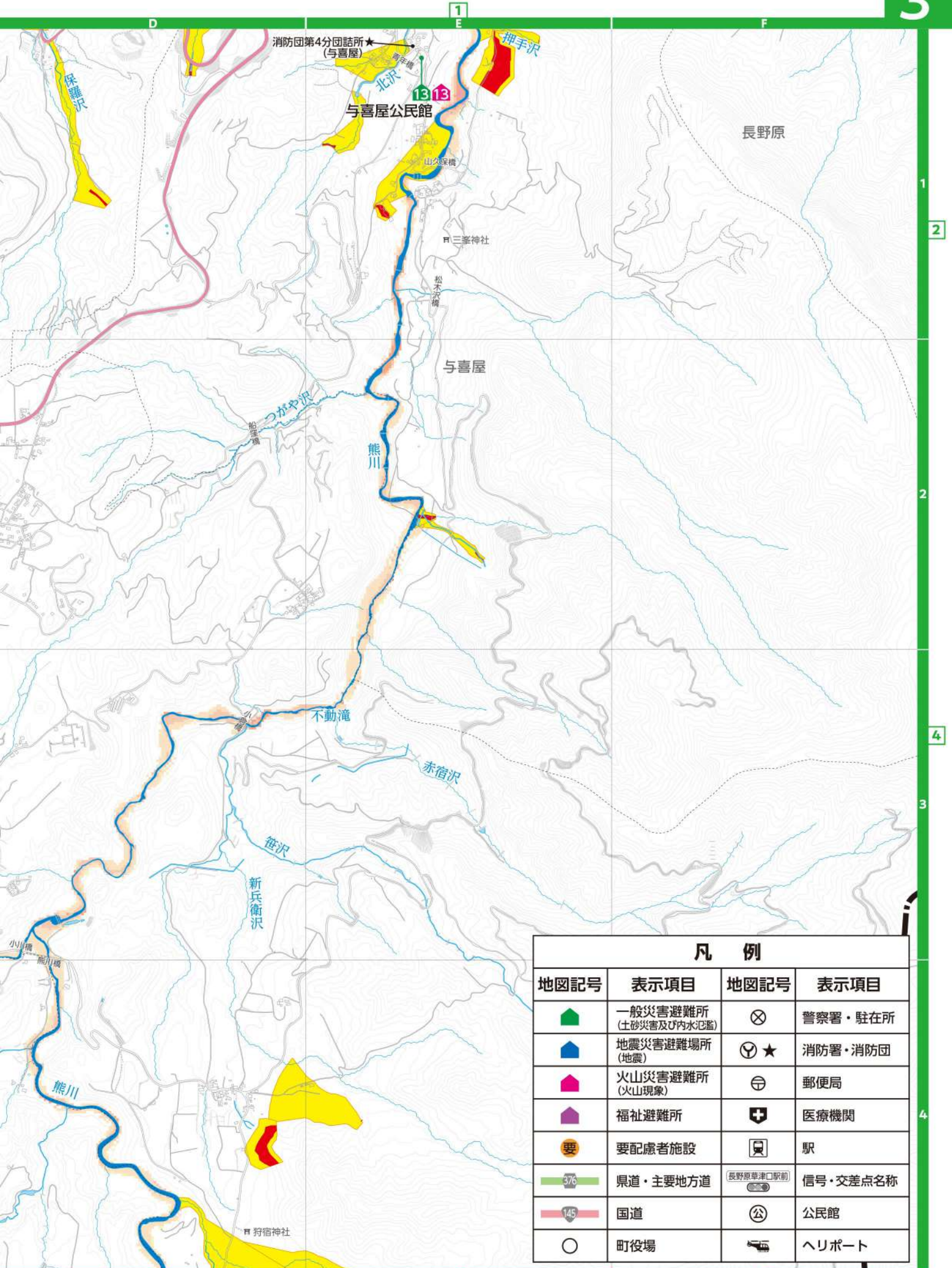
10.0m以上の区域
5.0～10.0m未満の区域
3.0～5.0m未満の区域
0.5～3.0m未満の区域
0.0～0.5m未満の区域
家屋倒壊の危険性のある区域
その他



**凡例**

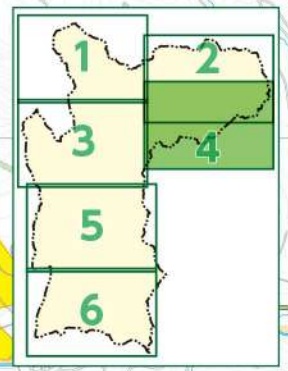
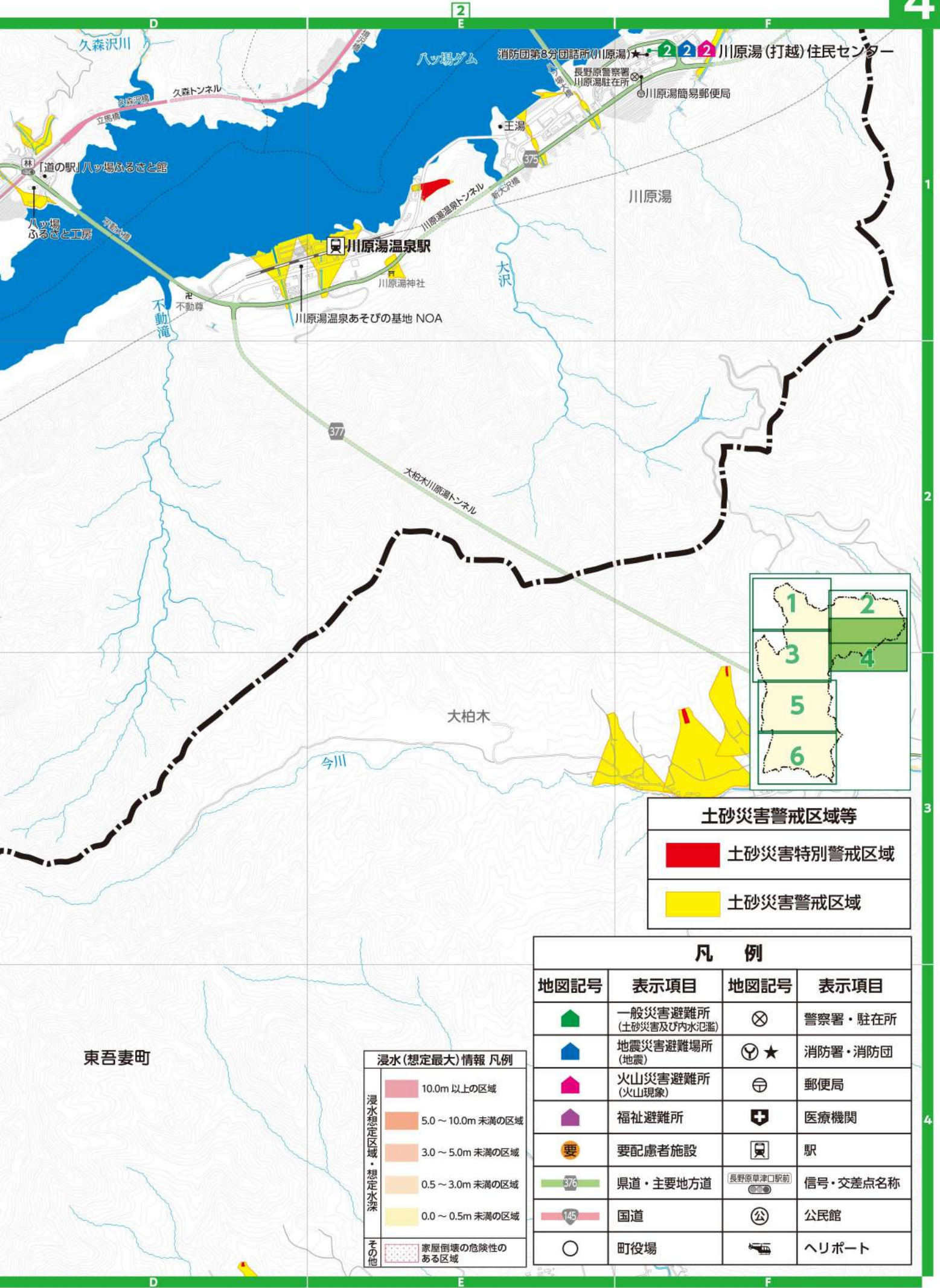
地図記号	表示項目	地図記号	表示項目
🏠	一般災害避難所 (土砂災害及び内水氾濫)	⊗	警察署・駐在所
🏠	地震災害避難場所 (地震)	🚒★	消防署・消防団
🏠	火山災害避難所 (火山現象)	📮	郵便局
🏠	福祉避難所	🏥	医療機関
🚑	要配慮者施設	🚉	駅
376	県道・主要地方道	🚦	信号・交差点名称
145	国道	🏛️	公民館
○	町役場	🚁	ヘリポート





凡 例			
地図記号	表示項目	地図記号	表示項目
	一般災害避難所 (土砂災害及び内水氾濫)		警察署・駐在所
	地震災害避難場所 (地震)		消防署・消防団
	火山災害避難所 (火山現象)		郵便局
	福祉避難所		医療機関
	要配慮者施設		駅
	県道・主要地方道		信号・交差点名称
	国道		公民館
	町役場		ヘリポート



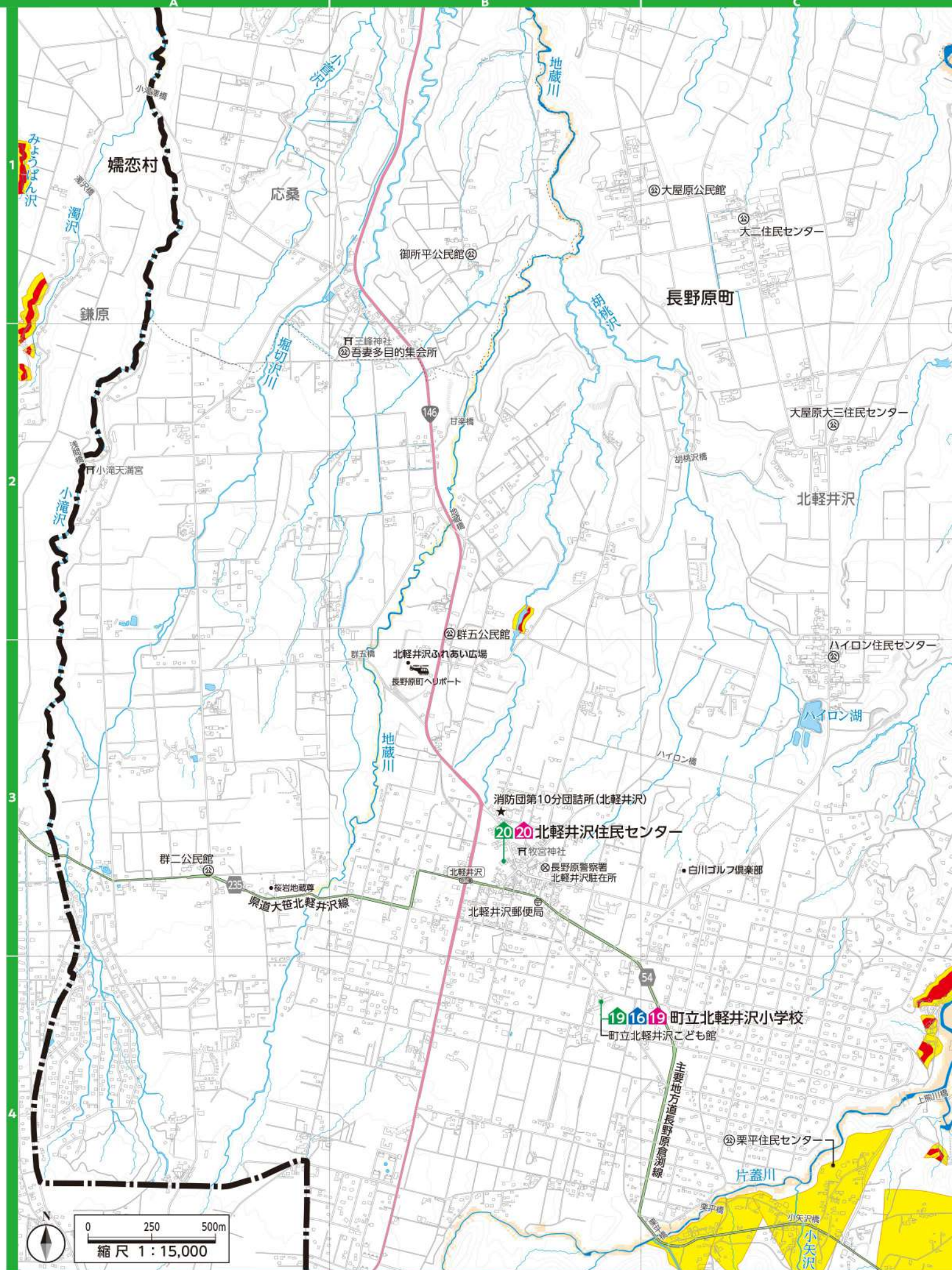


土砂災害警戒区域等	
<span style="display:inline-block; width:15px; height:15px; background-color:red;"></span>	土砂災害特別警戒区域
<span style="display:inline-block; width:15px; height:15px; background-color:yellow;"></span>	土砂災害警戒区域

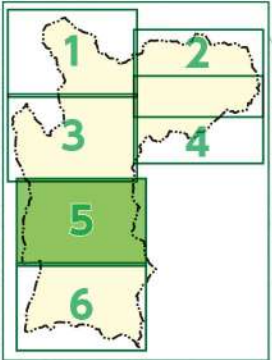
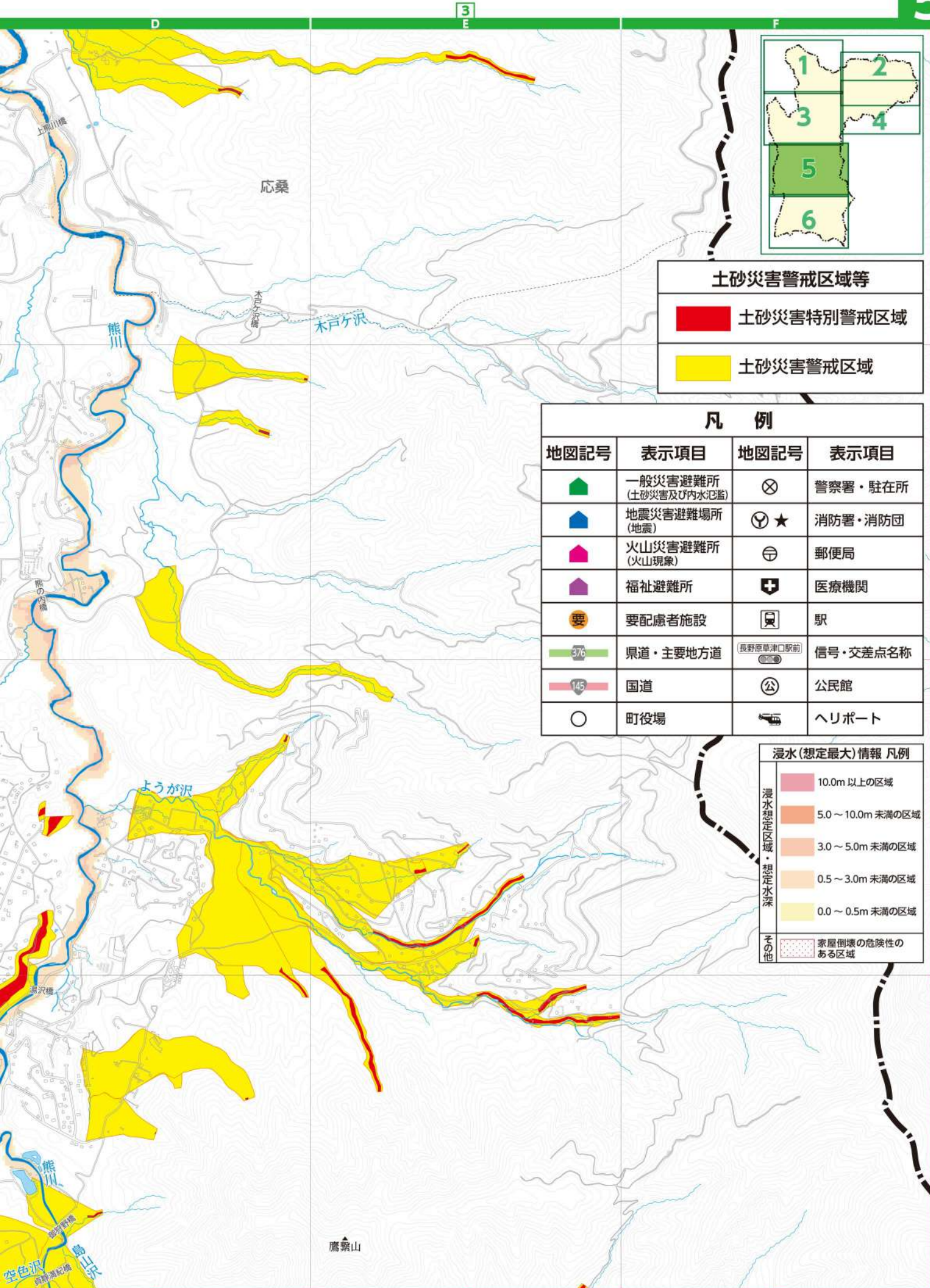
凡 例			
地図記号	表示項目	地図記号	表示項目
	一般災害避難所 (土砂災害及び内水氾濫)		警察署・駐在所
	地震災害避難場所 (地震)		消防署・消防団
	火山災害避難所 (火山現象)		郵便局
	福祉避難所		医療機関
	要配慮者施設		駅
	県道・主要地方道		信号・交差点名称
	国道		公民館
	町役場		ヘリポート

浸水(想定最大)情報 凡例	
<span style="display:inline-block; width:15px; height:15px; background-color:lightcoral;"></span>	10.0m 以上の区域
<span style="display:inline-block; width:15px; height:15px; background-color:orange;"></span>	5.0 ~ 10.0m 未満の区域
<span style="display:inline-block; width:15px; height:15px; background-color:lightorange;"></span>	3.0 ~ 5.0m 未満の区域
<span style="display:inline-block; width:15px; height:15px; background-color:yellow;"></span>	0.5 ~ 3.0m 未満の区域
<span style="display:inline-block; width:15px; height:15px; background-color:lightyellow;"></span>	0.0 ~ 0.5m 未満の区域
<span style="display:inline-block; width:15px; height:15px; background-color:lightgrey;"></span>	その他 家屋倒壊の危険性のある区域

東吾妻町



0 250 500m  
縮尺 1 : 15,000



**土砂災害警戒区域等**

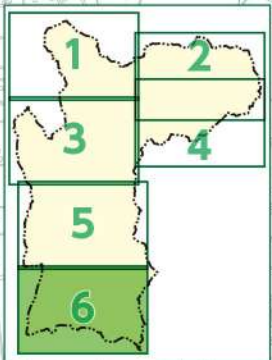
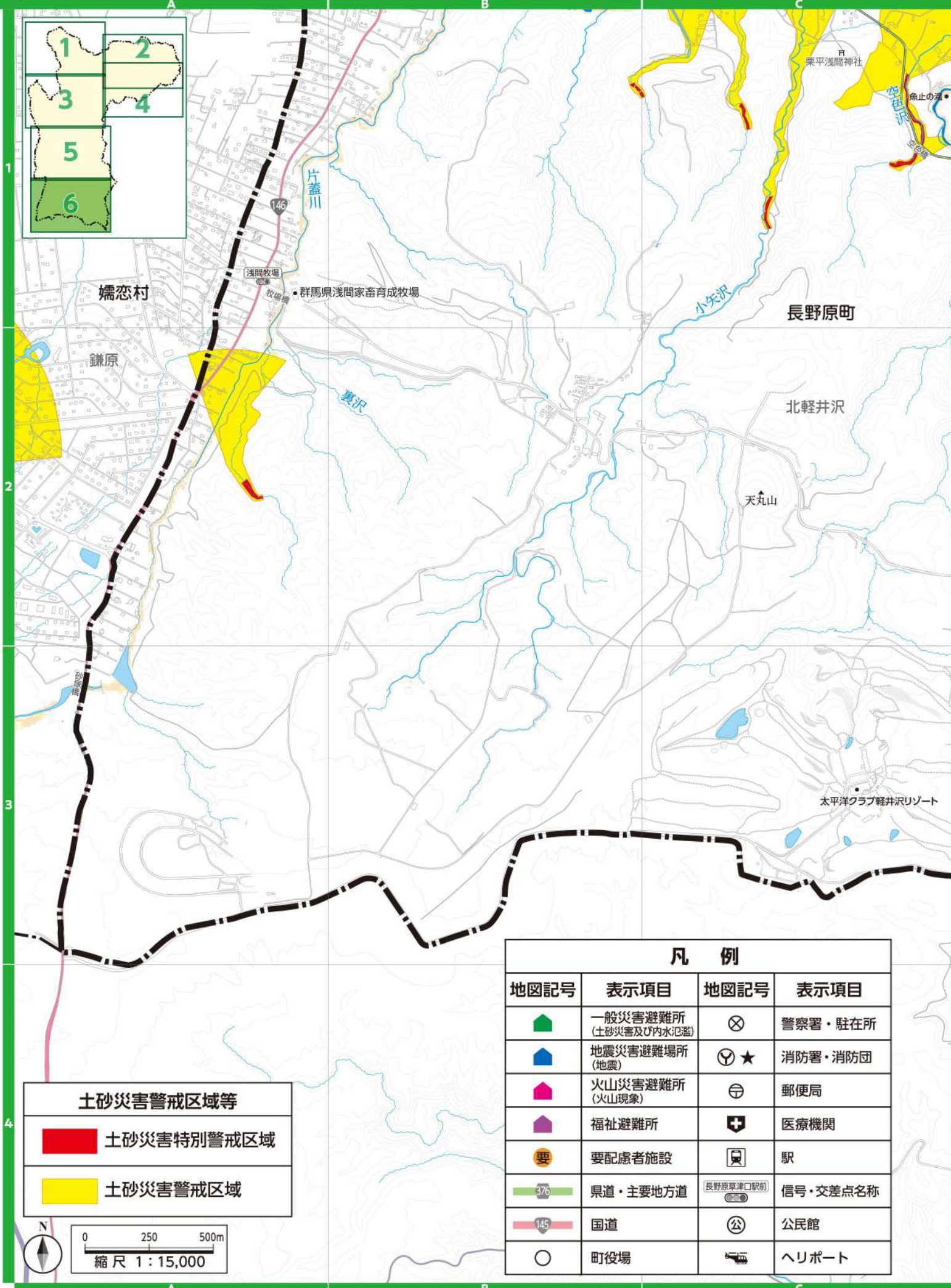
<span style="display:inline-block; width:15px; height:10px; background-color:red;"></span>	土砂災害特別警戒区域
<span style="display:inline-block; width:15px; height:10px; background-color:yellow;"></span>	土砂災害警戒区域

**凡 例**

地図記号	表示項目	地図記号	表示項目
	一般災害避難所 (土砂災害及び内水氾濫)	⊗	警察署・駐在所
	地震災害避難場所 (地震)	⊙★	消防署・消防団
	火山災害避難所 (火山現象)	⊕	郵便局
	福祉避難所	⊕	医療機関
	要配慮者施設	⊕	駅
	県道・主要地方道		信号・交差点名称
	国道	⊕	公民館
○	町役場		ヘリポート

**浸水(想定最大)情報 凡例**

	10.0m 以上の区域
	5.0～10.0m 未満の区域
	3.0～5.0m 未満の区域
	0.5～3.0m 未満の区域
	0.0～0.5m 未満の区域
その他	家屋倒壊の危険性のある区域



土砂災害警戒区域等	
	土砂災害特別警戒区域
	土砂災害警戒区域

凡 例			
地図記号	表示項目	地図記号	表示項目
	一般災害避難所 (土砂災害及び内水氾濫)		警察署・駐在所
	地震災害避難場所 (地震)		消防署・消防団
	火山災害避難所 (火山現象)		郵便局
	福祉避難所		医療機関
	要配慮者施設		駅
	県道・主要地方道		信号・交差点名称
	国道		公民館
	町役場		ヘリポート

